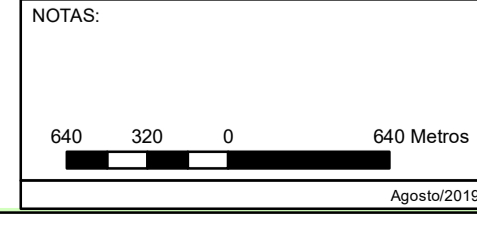


Legenda

- Rede de Distribuição_Existente
- Adutora - Obra
- Rede Primária - Obra
- Estação de Tratamento de Água_Existente
- Estação Elevatória de Água_Existente
- Reservatório_Existente
- Estação de Tratamento de Água_Obra
- Estação Elevatória de Água_Obra
- Reservatório_Obra
- Área atendível com serviços de abastecimento de água e esgotamento sanitário
- Conforme Lei Municipal nº 3.297/2013 (Área de Proteção Ambiental do Morro do Voturuna e Manancial Santo André)
- Área de interesse municipal, pendente de regularização fundiária
- Área de expansão urbana com características rurais
- Morro do Voturuna (Resolução Estadual nº 17, de 04 de outubro de 1983)
- Reserva Biológica do Tamboré (Lei Municipal nº 2689, de 22 de dezembro de 2005)
- Quadras
- Limite de Município



SISTEMA DE ABASTECIMENTO DE ÁGUA
PLANEJAMENTO DE OBRAS NA ÁREA ATENDÍVEL
MUNICÍPIO DE SANTANA DE PARNAÍBA

Nº 05.A.623_PMS
FL-0101
ATUALIZAÇÕES:
V:4
ESCALA:
1:30.000